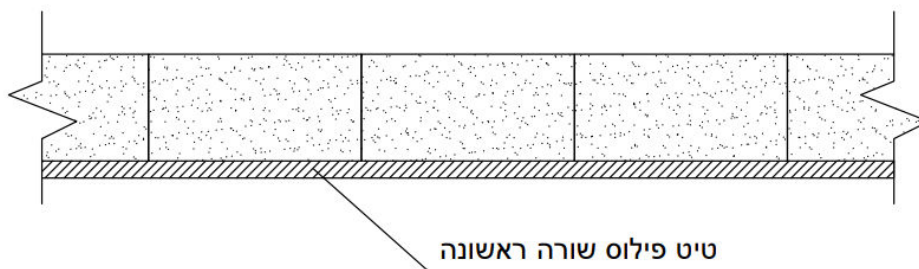


הנדון: טרמולוק 10-15-20 " שקע תקע" נספח 8856-פרט ביצוע

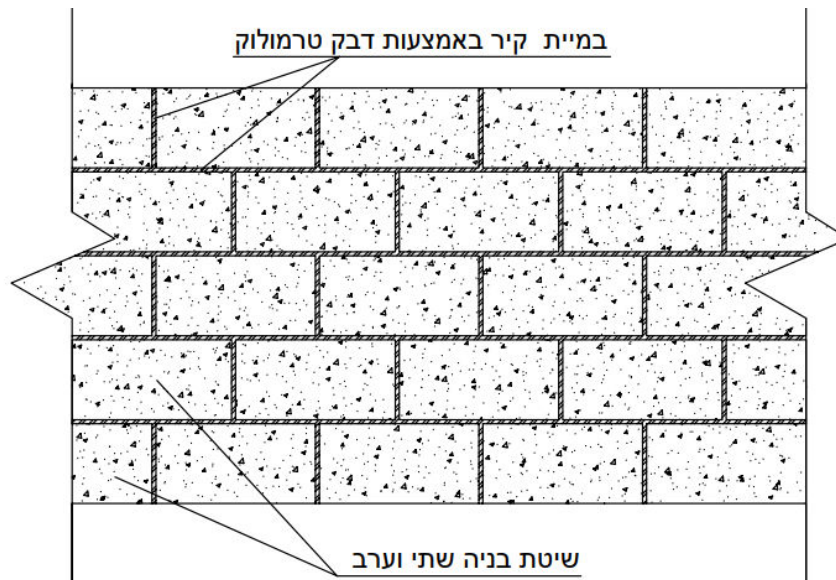
שלבי ביצוע.

1. על רצפת בטון (שורה ראשונה של בלוקים) – יש להשתמש בטיט לפילוס של חברת טרמודן, מק"ט **A30071** שכבת הפילוס 1-2 ס"מ (אחריות לתקינות שבה זו חלה על הלקוח בלבד)

מפרט ביצוע שורה ראשונה לטרמולוק 10-15-20



2. בניית קיר בלוקי טרמולוק – הבלוקים יבנו בשיטת בניה שתי וערב, כאשר ההפרש בין מדבך למדבך הינו חצי בלוק. הבלוקים יחוברו אחד לשני ע"י חומר להדבקת בלוקי טרמולוק ("דבק למערכת טרמולוק" של חברת טרמודן בלבד, מק"ט **A30072**) יש לנקות את הבלוקים בטרם

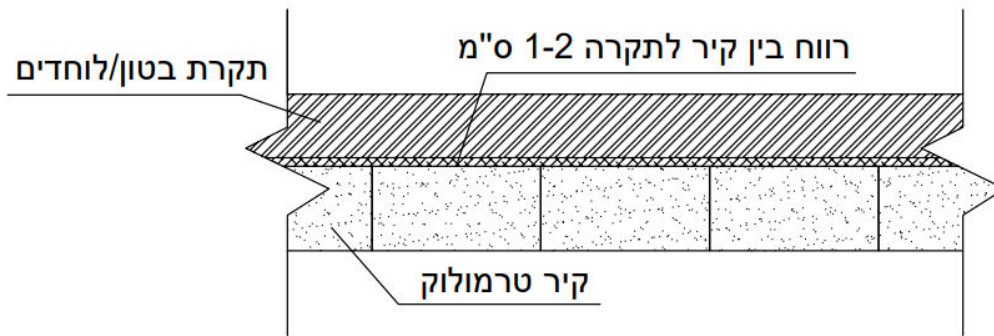


מריחת הדבק.

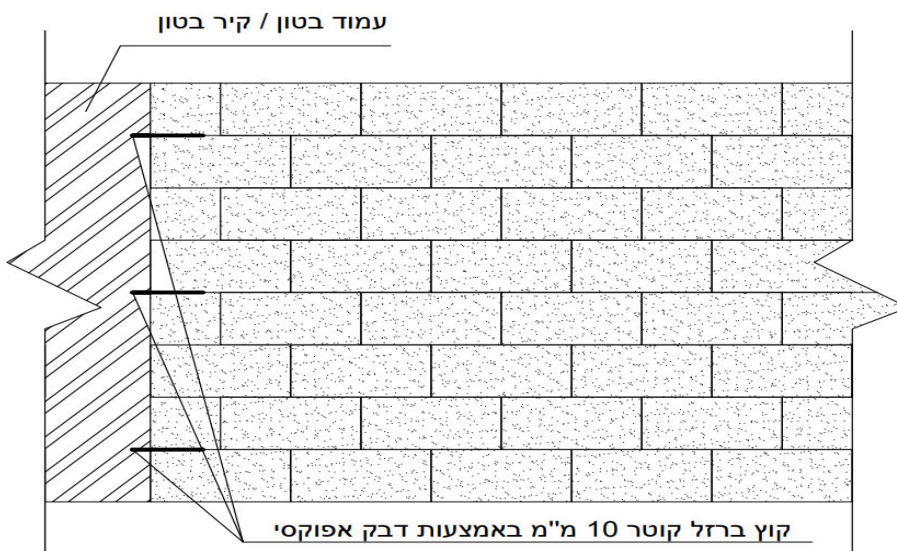


08-8578101  www.Termodan.co.il  רח' הירוק 3, א.ת. כנות 
08-8598388  ת.ד. 183 גן יבנה, 7085101

3. חיבור עם תקרה - קיר המוגדר על פי יועץ אקוסטי, יש להשאיר מרווח בחלקו העליון של הקיר עם תקרת הבטון 1-2 ס"מ. במרווח זה יש למלא בטיט לבניה, או בהתאם לדרישות היועץ האקוסטי. במידה והקיר ללא דרישה אקוסטית ניתן לסגור מרווח בקצף פוליאוריתן ובהתאם להנחיית הקונסטרוקטור באתר וכיבוי אש.



4. חיבור עם קיר/עמוד/בלוק - הדבקת בלוק הטרמולוק עם דבק למערכת טרמולוק צמנטי, יש להשאיר מרווח בין 1 ס"מ עד 2 ס"מ בין סיום הבלוק עד לקו הקיר. סגירת המרווח בטיט לבניה, יש לעגן אל הקיר עם ברזל Φ 10 ס"מ קדוח לתוך קיר בטון 7 ס"מ עומק באמצעות דבק אפוקסי 10-15 ס"מ לפחות יושב על הבלוק, בשורה ראשונה וכול שורה שלישית ובהתאם להנחיות קונסטרוקטור המלווה.



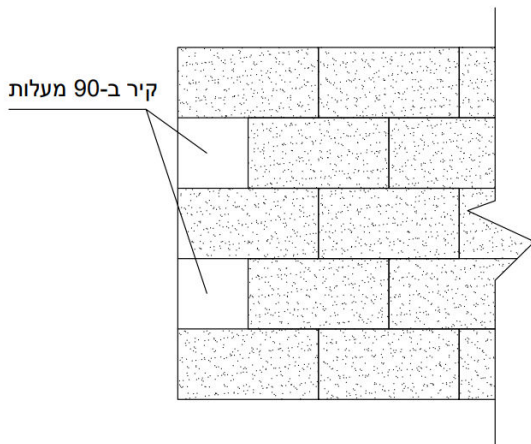
רח' הירוק 3, א.ת. כנות 📍 www.Termodan.co.il ☎ 08-8578101

📠 ת.ד. 183 גן יבנה, 7085101 ☎ 08-8598388

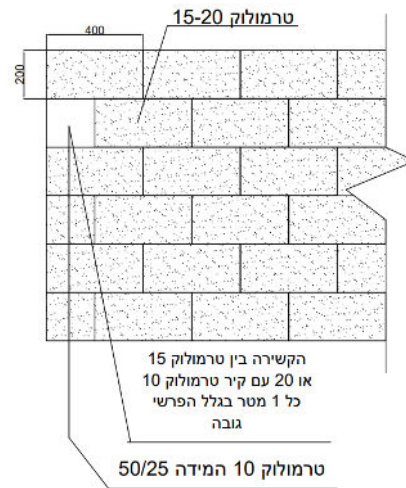
5. חיבור בלוקים בפינה- יש לבנות בשיטת הבניה שתי וערב, נדבך לנדבך ולהצמיד. בבניה של פינה בבלוק טרמולוק 20/15/10 שקע תקע, כאשר קושרים את הבניה עפ"י שיטת הבניה בהנחת בלוקים ב-90 מעלות כאשר הם חופפים אחד לשני במחצית הבלוק.
איור 1:

יש לסתת את חלקו העליון של התקע בבלוק בצורה שתאפשר הנחה מישורית ומפולסת של הבלוק הבא אחריו ולמרוח דבק בנקודות ההשקה של הבלוק. כאשר בונים קיר בזווית T קושרים את הבניה מהשורה השנייה תוך כדי חפיפה של הבלוק כל שורה. בבניה של פינה ב-90 מעלות כשצד אחד הינו טרמולוק 10 וצידו השני טרמולוק 15-20 הקשירה תתבצע כל 1 מטר עולה מאחר ומידות הגובה שונים (איור 2), ובהתאם לדרישות הקונסטרוקטור של המבנה.

איור 2



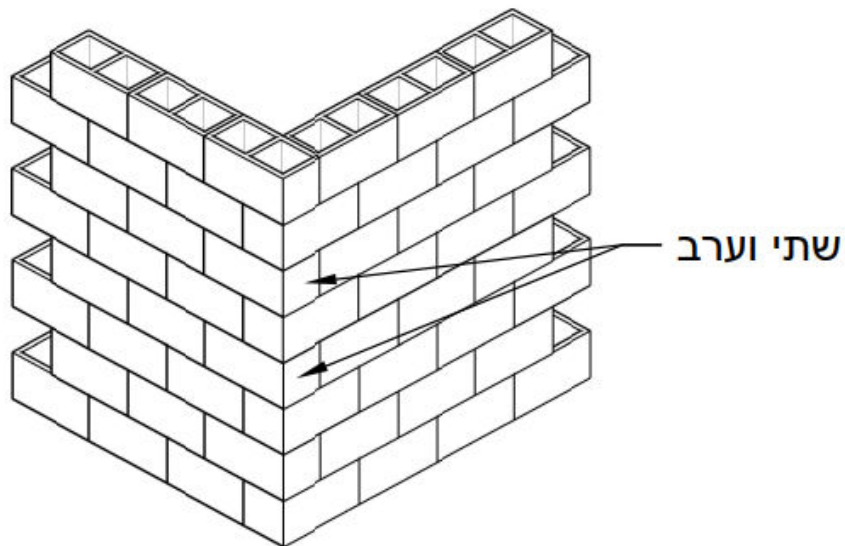
איור 1



רח' הירוק 3, א.ת. כנות 📍 www.Termodan.co.il ☎ 08-8578101
 ת.ד. 183 גן יבנה, 7085101 📠 ☎ 08-8598388

6. בבניה של פינה המתחברת אל בלוק תאי אוטוקלב – יש להוסיף על הסעיף הנ"ל עיגון מגלון

פרט פינה שתי וערב 15-20 טרמולוק



כל שורה שנייה ובכפוף לדרישות הקונסטרוקטור.

חיבור מעל פתחים.

1. לינטל- מסילת ברזל מגולוון המשמשת להנחה מעל פתחים ליצירת פתח דלת, כמו כן משמשת כקונסטרוקציה קבועה בעת תהליך הבניה בבלוקי הטרמולוק של חברת טרמודן. זאת תוך הקפדה על שימוש בלינטל המותאם במידותיו לקיר בלוקי הטרמולוק אשר בבנה ומאושר ע"י חברת טרמודן.



רח' הירוק 3, א.ת. כנות 🏠 www.Termodan.co.il ☎ 08-8578101
 ת.ד. 183 גן יבנה, 7085101 📠 ☎ 08-8598388



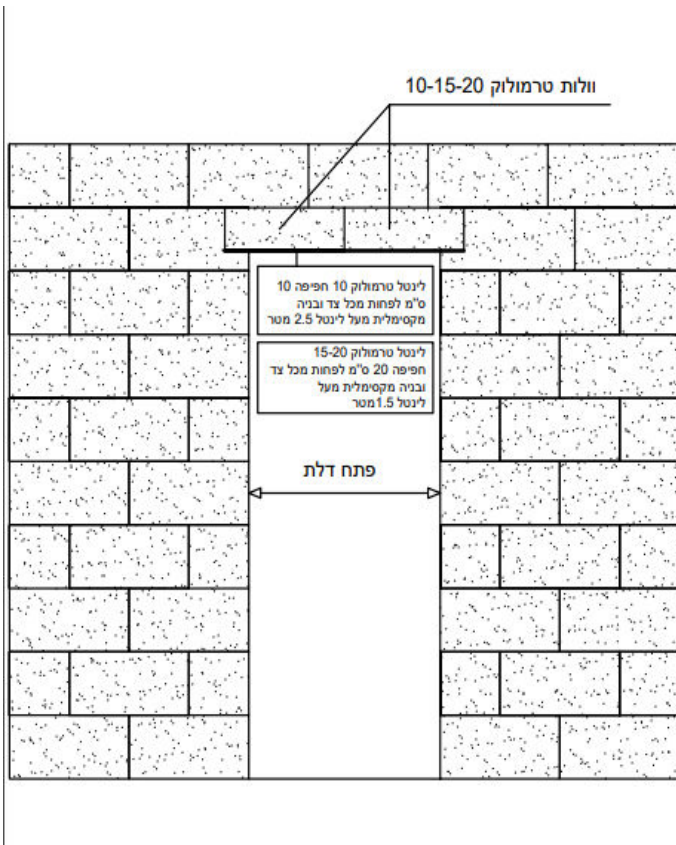
2. לינטל לטרמולוק 10 – מותאם לבניה מעל פתחים של קירות טרמולוק 10 בחפיפה של 10 ס"מ עד 15 ס"מ משני צידי של הפתח הרצוי ומאפשר בניה לגובה מקסימלי של עד 2.5 מטר מעל יחידת הלינטל וחיבור הקיר לתקרה. (איור 3,4)

3. לינטל לטרמולוק 15/20 – מותאם לבניה מעל פתחים של קירות טרמולוק 15/20 בחפיפה של 20 ס"מ משני צדדים של הפתח, ובניה לגובה מקסימלי של 1.5 מטר מעל יחידת הלינטל בעת חיבור לתקרה. להשלמת הבניה ניתן לצקת עם בלוק תעלה הנשענת על יציקה תהיה כ 20 ס"מ מעבר לפתח האור לשני צדדים). (איור 3,4)

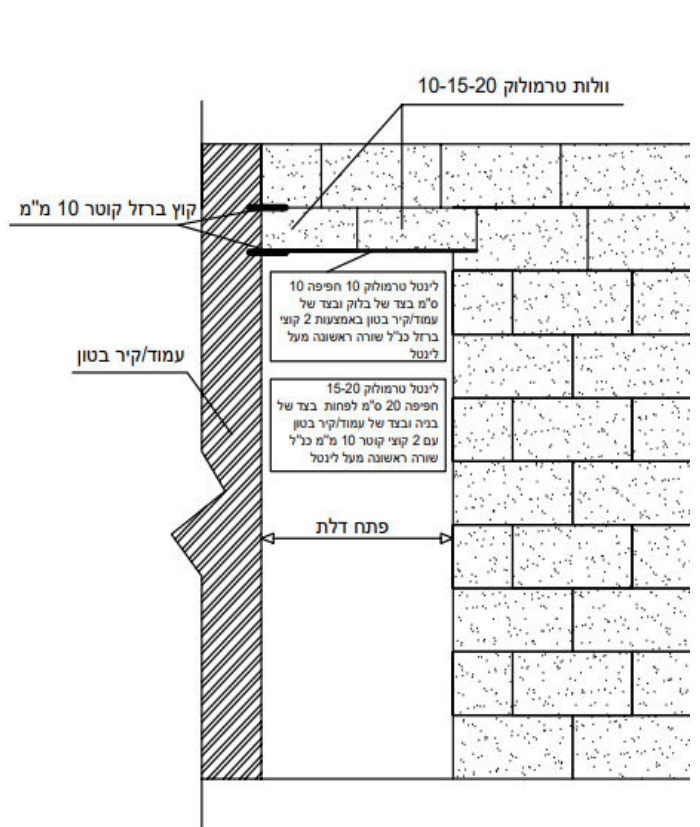
מידות הלינטל

1.2/1.5/1.8/2/2.2/2.15	לינטל 10
1.2/1.4/1.6/1.8/2	לינטל 15
1.2/1.4/1.6/1.8/1.9	לינטל 20

איור 4



איור 3



08-8578101 www.Termodan.co.il רח' הירוק 3, א.ת. כנות

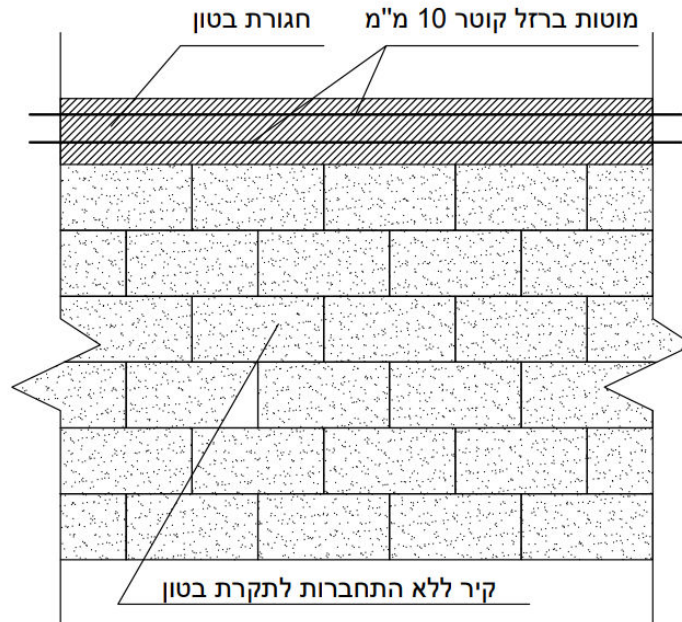
08-8598388 ת.ד. 183 גן יבנה, 7085101

✓ המשך פרט ביצוע לטרמולוק 10-15-20 " שקע תקע "

1. וופלות טרמולוק – בלוקים מנוסרים מבלוקי טרמולוק ע"פ דרישת הלקוח מגובה 4 ס"מ ועד 9 ס"מ המשמשים עבור מספר אפשרויות יישום. יש להוסיף, שחיתוך הוופלות יכול להתבצע ע"י הלקוח באמצעות מכונות חיתוך בעלות דיסק המאפשר חיתוך מוצרי בטון
 - 1.1 מיקום הוופלות בעת שימוש בלינטל - השלמת הגובה החסר באמצעות שורת בלוקים מנוסרים ע"פ מידה מתאימה למיקום וגובה הפתחים הרצויים במידות משתנות.
 - 1.2 בעת סיום בניית קיר בלוקי טרמולוק בהם נדרש שימוש בשורת בלוקים אחרונה במידה הפחותה מגובה בלוק שלם יש לסתת הבליטות בחלקו עליון של הבלוק באמצעות גרזן/דיסק חשמלי/פטיש וזאת בכדי להניח זווית הטייה למיקום שורת הוופלות בתור שורה אחרונה ותוך שמירה על מרחק של עד 2 ס"מ מהתחברות אל התקרה.
 - 1.3 כאשר קיים פתח דלת אשר בצד אחד נבנה באמצעות בלוקי הטרמולוק ובצידו השני קיימת התחברות לעמוד בטון/קיר בלוקים ניצב אשר רוחבם יותר מ- 5 ס"מ ניתן ליצור "שן" (התרחקות מעמוד בטון / קיר בלוקים כדי לוודא שתהיה פתיחת ציר הדלת של 90 מעלות), וזאת ע"י ניסור הבלוק בצורה אופקית או אנכית והדבקה באמצעות דבק למערכת הטרמולוק. (איור 3,4)
 - 1.4 שימוש נוסף בוופלות יכול להתבצע כאשר יש צורך לבניית נישה, לדוגמא לוח חשמל, ניתן לבצע ע"י חיתוך וופלות גם בצורה אופקית או אנכית במידה הרצויה.
 - 1.5 יציקת חגורות בטון- (חגורה לצורך פילוס או הגבהה שורה ראשונית) על ריצפת הבטון, ניתן לבצע זאת ע"י שימוש בוופלות ומילוי באמצעות בטון אל תוך חללי הבלוק וזאת בכדי להימנע מביצוע טפסנות מיותרת.



קיר ללא חיבור תקרה - בבניית קירות טרמולוק 20/15/10 אשר לא מתחברות לתקרת בטון בקצה הקיר, תבוצע חגורת בטון אופקית בגובה 20 ס"מ לפחות תוך שימוש עם שני מוטות ברזל קוטר 10 מ"מ בגבול הקיר העליון.

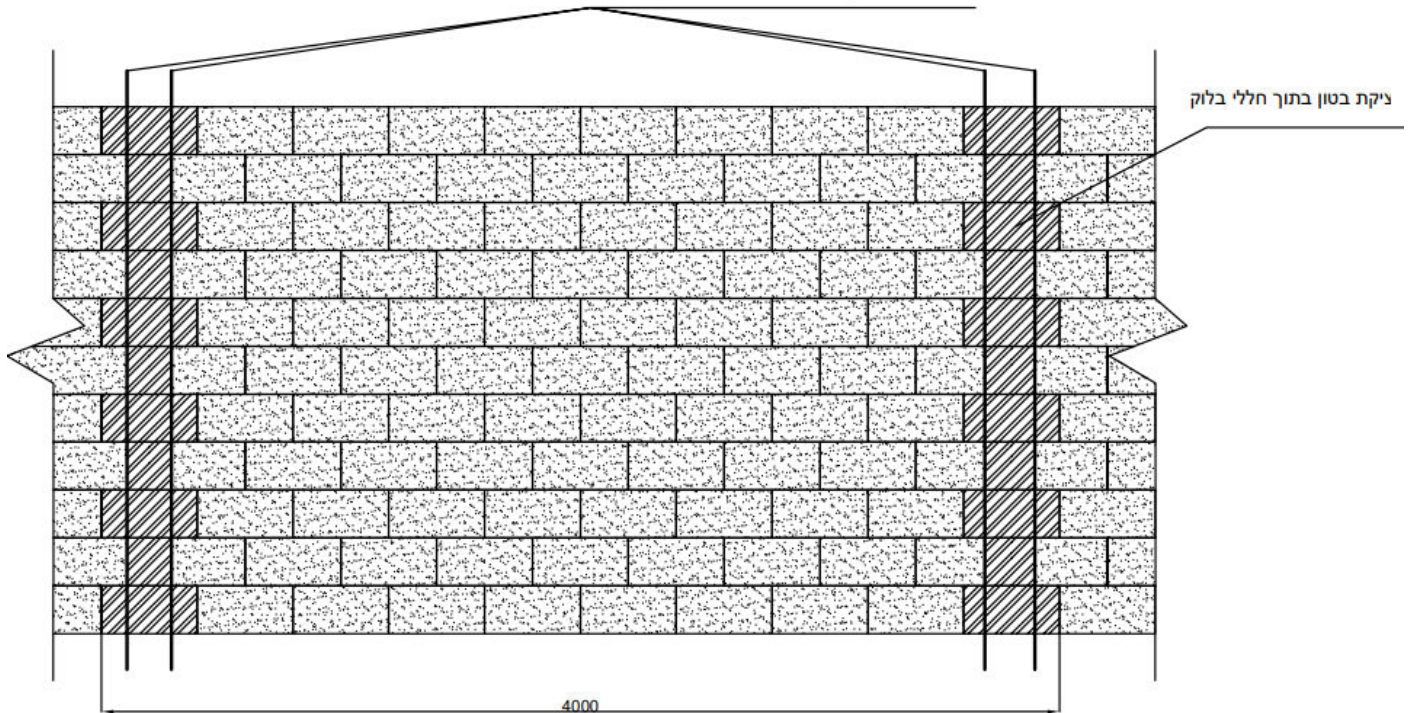


קיר באורך 4 מטר ומעלה - בבניית קיר שאורכו הינו מעבר ל- 4 מטר, ניתן לצקת עמודון בשני חללי הבלוק עם זיון של ברזל קוטר 12 מ"מ בכל חלל, 2 קוצים שקדוחים ברצפה, ויציקה של בטון ב- 30 לכל אורכו של הקיר מרצפה ועד תקרה, נא לבצע קידוח 12 ס"מ בתקרה והמוט לא יכנס לכל העומק של הקידוח כדי להימנע משקיעות של תקרה, נא להשאיר רווח 2 ס"מ (כל זה בהתחשב בנתון כי הקיר אינו קיר נושא).



רח' הירוק 3, א.ת. כנות 📍 www.Termodan.co.il ☎ 08-8578101
 ת.ד. 183 גן יבנה, 7085101 📠 ☎ 08-8598388

מוטות ברזל קוטר 12 מ"מ



נתונים כלליים:

מערכת ה"טרמולוק – שקע תקע" של חברת טרמודן, מאפשרת בנייה לגבהים ללא צורך בחגורות ועמודונים בבניה קונבנציונלית וזאת בשל חוזקו של מוצר זה וכושר נשיאת המשקלים אשר יכול לשאת, כל שכן שיטת הבנייה המשלבת חיבורי "שקע – תקע" בין בלוק לבלוק יוצרת חיבורים ונעילת קיר אשר מוסיפה לחוזקו ומונעת סדקים בקירות פנים, תופעה שכיחה מאוד בבלוקי מחיצה וחלוקות פנים.

- בלוק "שקע תקע" מסוג טרמולוק, ידוע כמבודד אקוסטי הגבוה ביותר הקיים בשוק, ראה טבלה.

ניתן לבנות באמצעות בלוקי הטרמולוק 20/15/10 ללא יציקת חגורות בטון אופקיות מרצפה ועד חיבור לתקרה. (בכפוף לתקן ישראלי 1523 "קירות בני" סעיף 4.3.2.1 מבנה החגורות) זאת בכפוף למפרט בניה של קיר טרמולוק 20/15/10 כאשר הבנייה הינה ללא פתחים ובכפוף לאישור קונסטרוקטור האתר.

פירוט גבהים שניתן לבנות בטרמולוק ללא חגורה על פי הנחיות של טרמודן.

טרמולוק 20 עד גובה 6 מטר.

טרמולוק 15 עד גובה 6 מטר.



08-8578101  www.Termodan.co.il  רח' הירוק 3, א.ת. כנות

08-8598388  7085101  ת.ד. 183 גן יבנה,

טרמודוק 10 עד גובה 4 מטר.

כל הנתונים וההמלצות הניתנות במסמך זה מבוססות על ניסיון רב שנים בשימוש במערכת זו בפרויקטים מהמובילים בארץ ותוך עמידה בתקנים מחמירים לאיכות וחוזק המוצרים במערכות אלו, חברת טרמודן אחראית לתקינות המוצרים אשר מסופקים ללקוח, חוזקם ועמידתם בתנאי לחץ חזקים אך איננה אחראית לבניית הקירות או על צוות היישום בשטח.

חשוב לציין כי חלות התקן הישראלי גוברת על המלצותינו בכל סטייה שהיא אלא אם כן אושר ע"י קונסטרוקטור האתר ואם לוקחים בחשבון כל המשתנים הרלוונטיים.

הבניה באתר תעשה באישור קונסטרוקטור / מהנדס ביצוע האחראי באתר.

מהדורת מאי 2020



רח' הירוק 3, א.ת. כנות  www.Termodan.co.il 08-8578101 

ת.ד. 183 גן יבנה, 7085101  08-8598388