

# ECO DECK



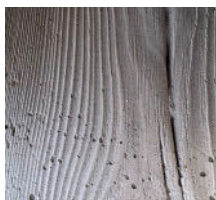
ריצוף ה-EcoDeck הינו פתרון מושלם לשימוש בדק מתועש כתחליף ירוק וידידותי לשימוש בעץ. ריצוף ה EcoDeck של חברת טרמודן הינו צמנטי עם איטום אינטגרלי, מתועש ללא כגיעה בטבע, עמיד לאורך שנים רבות, אינו מצריך תחזוקה שוטפת, התקנה מהירה ובעלות נמוכה. בעל תקנים ירוקים, תקני נגישות ועמידות החלקה 11R.

## גוונים

## תכונות מוצר



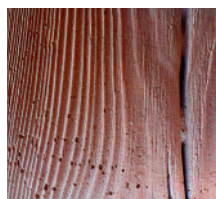
בז'



אפור



לבן



אדמדם

2432120039	מק"ט
120	אורך (cm)
16	רוחב (cm)
7	עובי (cm)
29	משקל ליחידה (Kg)
48	יחידות במשטח
1,400	משקל משטח
5.2	יחידות למ"ר

\*ניתן לקבל בכל צבע ע"פ דרישת האדריכל

# PAVING



# ECO DECK

## פרט ביצוע:

הנידון: מפרט ביצוע להנחת אריחים מסוג EcoDeck לשימוש חוץ

לפני הביצוע יש לעיין בתקן ישראלי 1571 "מסעות מאבני ריצוף מבטון"



## הכנת השטח:

1. פילוס והידוק המצע (מצע סוג א' עובי מינימלי 20 ס"מ).
2. פיזור חול תקני ופילוסו ע"י שבלונה, גובה החול מעל המצע 3 עד 5 ס"מ.
3. יש למתוח חוטי סימון לאורך ורוחב לשם קביעת קווי ריצוף ישרים.
4. הרכבת הריצוף לפי פריסת האדריכל (ראה תוכנית אדריכלית).
5. הידוק האריח מסוג EcoDeck יבוצע בפטיש גומי בלבד.
6. יש לפזר שכבת חול עליונה ונקייה ע"ג הריצוף ולנקות ע"י מטאטא תוך כדי הקפדה כי כל המישקים (פוגות) מלאות.

## הערות כלליות:

- בין סדרות יצור יתכנו הבדלי גוונים מינוריים על כן יש להקפיד לעבוד עם אבנים ממשטחים שונים ולא ממשטח אחד ובאופן רציף.
- את האריחים מסדרת EcoDeck יש לרצף בעדינות הן בשלב האיסוף מהמשטח ועד לשלב ההידוק עם פטיש גומי.
- יש להניח את המוצר בעזרת 2 עובדים על מנת לשמור על שלמות המוצר.
- \* אריחי EcoDeck מיועדים לשימוש הולכי רגל בלבד אסורה עליית רכבים מכל סוג בכרויקט חדשים יש ליצור קשר עם מחלקת התכנון בטרמודן (או לפנות לסוכן המטפל) על מנת לקבל הדרכה וליווי ראשוני.
- כל הכתוב לעיל הינו בגדר המלצה המבוססת על ניסיוננו בתחום זה, אין האמור מחליף המלצות קונסטרוקטור, מתכנן, אדריכל או מי מטעם המזמין. בכל סתירה והבהרה יגבר תקן ישראלי 1571 "מסעות מאבני ריצוף מבטון".