

# אבן לקט (רכס ערד)



בשנים האחרונות אנו עדים לרצון ההולך וגובר לשימוש בחומרים מתועשים ושמירה על משאבי הטבע. אבן הלקט המתועשת הינה הפתרון המושלם למראה טבעי ופראי תוך שמירה על ערכי הקיימות ואיכות הסביבה, אבן לקט מגיעה בגדלים שונים של אריחים.

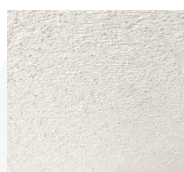
**עומדת בדרישות תקן ירוק, בעלת תעודת EPD.**

## תכונות מוצר

מק"ט	3000000043
עובי מ"מ	30-50
מידות אריח ס"מ	משתנה
משקל יחידה אריח בק"ג	משתנה
משקל במשטח ק"ג	1,300-1,400
מ"ר במשטח	19.2

\*ייתכן שינוי במשקל +/- בשל שונות האריח

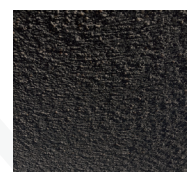
## גוונים



לבן



שנהב צהוב



שחור



אפור



# אבן לקט (רכס ערד)

## תחליף אבן טבעית



### פרט ביצוע:

**הנידון: מפרט ביצוע לאבן לקט**

#### הכנת המשטח:

ניקוי: יש לנקות את המשטח עליו יותקנו אבני הלקט מאבק, לכלוך וחומרים רופפים. יש ליישר את המשטח במידת הצורך. הכנת תשתית: ייתכן שיהיה צורך להכין תשתית מיוחדת עבור התקנת אבני הלקט, כגון רשת פלסטיק או יציקת בטון.

#### התקנת אבני לקט:

##### **שיטת ההתקנה על פי ת"י 1872 חלק 4:**

קיימות שיטות התקנה שונות עבור אבני לקט, כגון התקנה בהדבקה, תלייה רטובה ותלייה יבשה כאשר ההתקנה תבוצע על גבי קיר רקע. בחירת שיטת ההתקנה תלויה בסוג האבן, בגודל האבן ובמיקום ההתקנה. וע"פ הנחיות הקונסטרוקטור באתר. מילוי מישקים: לאחר התקנת אבני הלקט, יש למלא את המישקים בין האבנים בחומר מתאים, ע"פ דרישת האדריכל והמלצת יצרן האבן. ניקוי: לאחר התקנת אבני הלקט, יש לנקות אותן משאריות דבק מאבק ולכלוך.

#### טיפים:

מומלץ להיעזר בשירותיו של קבלן מנוסה בהתקנת אבני לקט. יש לוודא שהאבנים מתאימות לתנאי מזג האוויר באזור בו הן מותקנות. יש לאטום את אבני הלקט לאחר התקנתן על מנת להגן עליהן מפני פגעי מזג האוויר. **\*יש לעבוד ע"פ הנחיות ת"י 1872 חלק 4**

